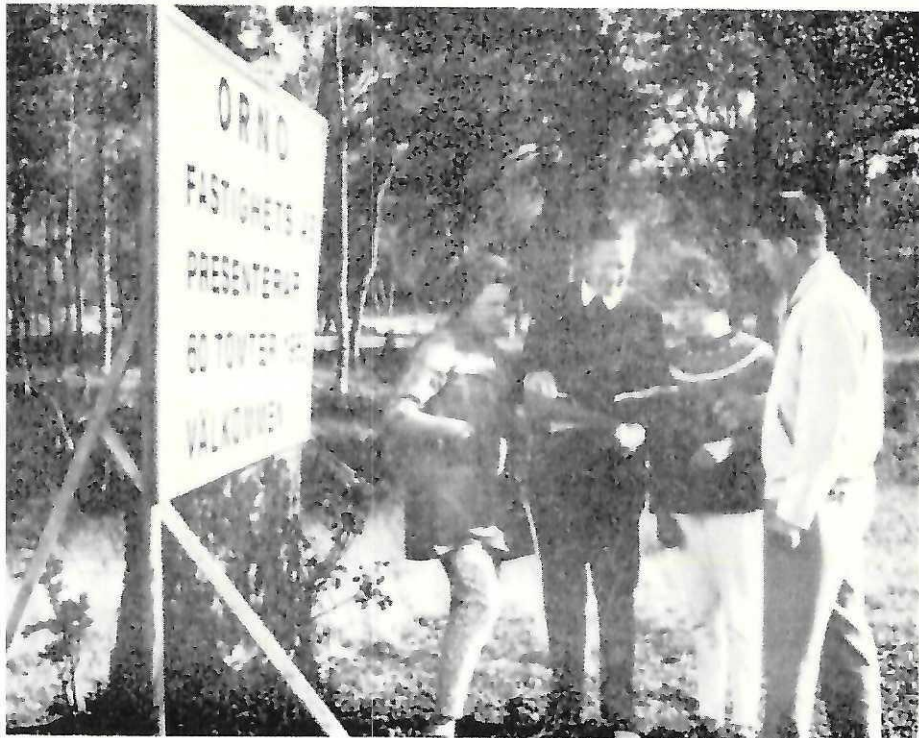




Luffar'n
har
tittat
på

TOMTOMRÅDET PÅ ORNÖ

»Visst kan ni få köpa en tomt på Ornö om ni står med i taxeringskalendern», sa grevinnan Stenbock för många år sedan, när jag letade efter en plats på Guds gröna jord med närhet till havet. Om det var skämt eller allvar, kan jag inte uttala mig om. Någon tomt på Ornö blev det inte då och det blir det inte nu heller. Men för hugade spekulanter bjuds i år en del tomter ut till försäljning vid Mörbyfjärden på västsidan av Ornö.



Fastighetsmäklare Bengt Aldén (2:a fr. v.) visar sina kartor över området.

Försäljningen sköter Fastighetsmäklare Bengt Aldén AB om. Vid sitt besök på försäljningskontoret, som håller på att inredas i torpet Breik, fick jag en del upplysningar. Under 1968 skall kvarteren Konvaljeholmen och Stornäset försäljas. Inom Konvaljeholmen blir det 17 tomter med en yta av 1.000—1.400 kvm och priserna ligger på ca 15.000—20.000 kronor. Stornäset innehåller 34 omter, men dessa är större, 1.600—2.500 kvm och priserna varierar mellan 19.400 kronor och upp till den

dyraste på 39.400 kronor, men så är det också en strandtomt, vilket man får betala för. Likadant är det om man har fin sjöutsikt — det kostar också pengar. Men man kan ju köpa en billigare tomt med höga träd och klättra upp i ett sadant och titta på havet. I kvarteret Lill-Brevik blir tomterna mellan 2.000—3.400 kvm och priserna varierar mellan 24.400—ca 40.000 kronor.

Inom områdena skall anläggas bilvägar och det blir återvändsgränder inom vart kvarter. I tomtpriserna in-

Välkomna till Ornö

Tomtvisningar Mörbyfjärden

LÖRDAGAR OCH SÖNDAGAR UNDER SEPTEMBER

Bat från Dalarö lörd. 13.40 åter 17.40, sönd. från Dalarö 9.20 och 13.20 åter från Ornö 13.30 och 17.00.

ORNO FASTIGHETS AB
Otto Stenbock



BENGT ALDEN AB
08-59 09 26

lörd. och sönd. Tomtkontoret
0750-560 42

gar också en batplats, borrade brunnar och elektriskt finns. Men kanske det viktigaste av allt — mycket frimark är undantagen. Exploateringsgraden är 26 %. Boll- och tennisplaner ordnas och i den lummiga terrängen ner mot sjön finns härliga ängsmarker att ligga och sola på. På Koholmen hoppas man kunna ordna en bastu för »naturella» bad och därmed förlänga den korta badsäsongen.

Fribohus av olika storlekar är bestämnda för Konvaljeholmen och det finns att välja mellan 38—80 kvm bostadsyta samt uthus. Som ex. kan man då ta en tomt för 15.000 och ett hus för 25.000 (ca 50 kvm) och man har ett »sommarnöje» för 40.000 bagis. Och står man med i taxeringskalendern är det ju inte mer än en halvvarslön. På övriga tomter bygger man efter byggnadsnämndens tycke och smak.

Kommunikationerna är inte de bästa — ännu så länge. Bilfärjan går till Hässelmaras brygga men har ju inte kapacitet för alla bilägare på ett sant här område. Reguljär båtförbindelse planeras i framtiden och man kan ta taxibåt från Dalarö. Problemen blir uppställningsplatser för bilarna i Dalarö. Har man privat båt är det meningen att man skall kunna få plats vid kommunens utbyggnad av Karlslunds bathamn på fastlandssidan. Men ännu vet man ingenting med bestämdhet.

Ett fint mål när man dock med denna exploatering — sysselsättningen på en av våra öar kan tryggas för många av ortsbefolkningen och detta har också följdverkningar. Skolan kan vara kvar, skärgården dör inte ut, den håller sig levande och många stressade storstockholmare får chansen att koppla av i trivsamt miljö, varför samvaron i tätorterna också kan bli trivsammare — även det en följdverkning — som jag hoppas ingen har något emot.

Försäljningskontoret har tel. 0750 560 42.

Luffar'n